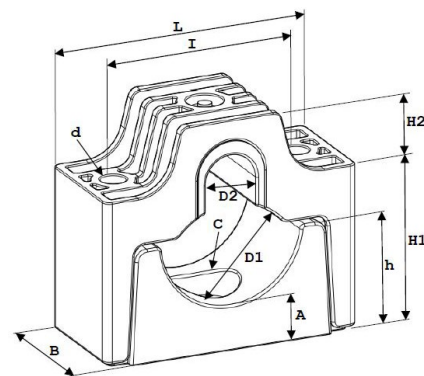


# SPÉCIFICATION DES BRIDES DE Câbles DUO 44-61

|                                   |  |
|-----------------------------------|--|
| <b>Application:</b>               | Adapté au montage de 2 câbles basse, moyenne et haute tension mono et multiconducteurs de diamètre différent.  |
| <b>Dimensions:</b>                | Pour câbles de 44 à 61 mm de diamètre extérieur nominal, plus un 2 <sup>ème</sup> câble au-dessus de 18, 22 ou 29 mm de diamètre.  |
| <b>Matériau:</b>                  | Polyamide noir (PA66), renforcé de fibres de verre, matières neuves.   |
| <b>Résistance au feu:</b>         | UL94 V-0 et norme de classification EN 45545-2: 2020 – Applications ferroviaires. Ensemble d'exigences R22,R23 / Niveau de danger HL1,HL2.   |
| <b>Plage de température:</b>      | Application permanente de -80 °C à +120 °C, à court terme jusqu'à +220 °C.   |
| <b>Avantages:</b>                 | Résistance aux huiles, aux graisses, au gel, à la chaleur, aux UV, à l'ozone, aux sels, à l'humidité, aux acides et aux produits chimiques agressifs.<br>Aucune oxydation, aux corrosion, aux aucun magnétisme et au aucune conductivité.<br>Sans halogènes, et aucune arête vive.<br>Garantie à vie, au installation simple et disponible dans le monde entier. |
| <b>Avantages supplémentaires:</b> | L'utilisation de notre insert unique permet de poser un câble de 44 à 61 mm de diamètre, plus un 2ème câble au-dessus de 18, 22 ou 29 mm de diamètre.  |



Couple de serrage pour le matériel de fixation: 5 – 8 Nm.  
(en fonction des prescriptions du fabricant de câbles).

Les tests ont été réalisés par KEMA, SGS, KU Leuven, UL et Schneider.

Tous les produits repris dans ce catalogue sont fabriqués conformément à la dernière directive européenne 2011/65/UE (RoHS) et satisfont à toutes les exigences légales selon REACH.

## DIMENSIONS EN MILLIMÈTRES

| Type          | L   | B  | H1    | H2 | h  | A  | D1    | D2    | I  | d   | C   |
|---------------|-----|----|-------|----|----|----|-------|-------|----|-----|-----|
| KOZ DUO 44-61 | 110 | 50 | 70-87 | 27 | 48 | 19 | 44-61 | 18-29 | 80 | M10 | M10 |