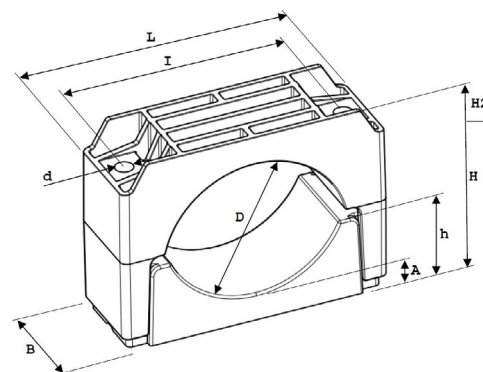


# SPEZIFIKATIONEN KOZ KABELSCHELLEN ST 120-160

<b>Verwendung:</b>	Montage von ein- oder mehradrigen Niedrig- Mittel- und Hochspannungskabeln.
<b>Maße:</b>	Für Kabel mit Außendurchmessern von 120 bis 160 mm.
<b>Material:</b>	Schwarzes Polyamid (PA66), Glasfaser verstärkt, nicht vorher verwendeter.
<b>Flammschutz:</b>	UL94 V-0 und klassifizierungsnorm EN 45545-2: 2020 – Bahnanwendungen. Anforderungssatz R22,R23 / Gefährdungsstufe HL1,HL2.
<b>Normen:</b>	Entsprechend der internationalen Norm NEN-EN-IEC 61914:2021.
<b>Temperatur:</b>	Langfristige Verwendung -80°C bis +120°C. Kurzzeitig bis +220°C.
<b>Vorteile:</b>	Beständigkeit gegen Öl, Fette, Frost, Hitze, UV, Ozon, Salze, Feuchtigkeit, Säuren und aggressive Chemikalien. Keine Oxidation, Korrosion, Magnetismus oder Leitfähigkeit. Halogenfrei und keine scharfen Kanten. Lebenslange Garantie, einfache Installation und weltweite Verfügbarkeit.



Drehmoment für das Montagematerial: 5 – 8 Nm.  
(abhängig von den Vorschriften des Kabelherstellers)

Tests sind erfolgt durch KEMA, SGS, KU Leuven, UL und Schneider.

Alle genannten Produkte in diesem Katalog werden entsprechend der letzten EU Directive 2011/65&EU (RoHS) produziert und entsprechen allen gesetzlichen Verpflichtungen von REACH.

## ABMESSUNGEN IN MILLIMETER

Type	DØ	L	B	I	dØ	H	H2	h	A	Kraft (N)
KOZ ST 120-160	120-160	230	80	190	15,5	145-185	23	71	24	48.000