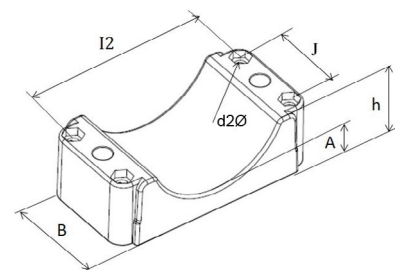
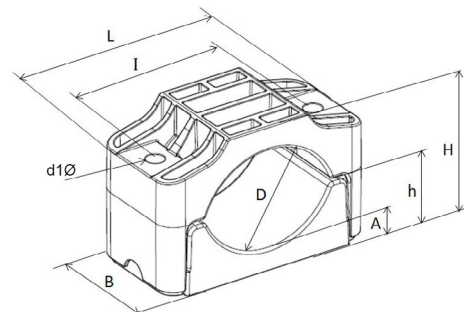


# SPEZIFIKATIONEN KOZ KABELSCHELLEN ST 75-105

<b>Verwendung:</b>	Montage von ein- oder mehradrigen Niedrig- Mittel- und Hochspannungskabeln.
<b>Maße:</b>	Für Kabel mit Außendurchmessern von 75 bis 105 mm.
<b>Material:</b>	Schwarzes Polyamid (PA66), Glasfaser verstärkt, nicht vorher verwendeter.
<b>Flammschutz:</b>	UL94 V-0 und klassifizierungsnorm EN 45545-2: 2020 – Bahnanwendungen. Anforderungssatz R22,R23 / Gefährdungsstufe HL1,HL2.
<b>Normen:</b>	Entsprechend der internationalen Norm NEN-EN-IEC 61914:2021.
<b>Temperatur:</b>	Langfristige Verwendung -80°C bis +120°C. Kurzzeitig bis +220°C.
<b>Vorteile:</b>	Beständigkeit gegen Öl, Fette, Frost, Hitze, UV, Ozon, Salze, Feuchtigkeit, Säuren und aggressive Chemikalien. Keine Oxidation, Korrosion, Magnetismus oder Leitfähigkeit. Halogenfrei und keine scharfen Kanten. Lebenslange Garantie, einfache Installation und weltweite Verfügbarkeit.
<b>Extra Vorteile:</b>	Die 4 Löcher in der Unterschale ermöglichen die Montage der Schelle an allen Arten von Leiterbahnen und Systemen ohne Bohrungen.



Drehmoment für das Montagematerial: 5 – 8 Nm.  
(abhängig von den Vorschriften des Kabelherstellers)

Tests sind erfolgt durch KEMA, SGS, KU Leuven, UL und Schneider.

Alle genannten Produkte in diesem Katalog werden entsprechend der letzten EU Directive 2011/65&EU (RoHS) produziert und entsprechen allen gesetzlichen Verpflichtungen von REACH.

## ABMESSUNGEN IN MILLIMETER

Type	DØ	L	B	I	d1Ø	d2Ø	H1	h	A	I2	J	Kraft (N)
KOZ ST 75-105	75-105	160	80	125	13	8	109-139	49	16	133	51,6	71.300