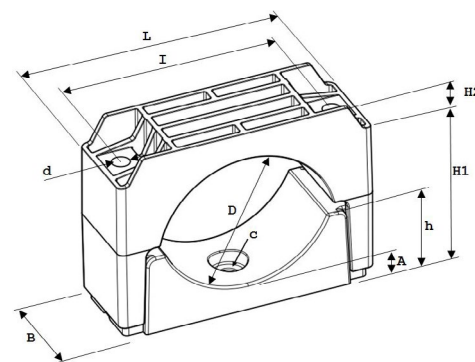
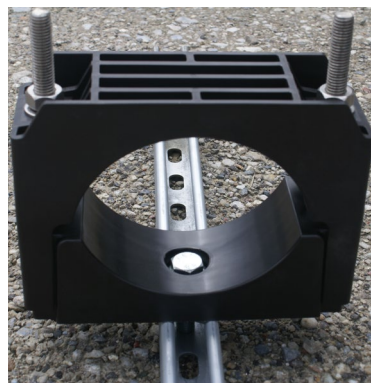
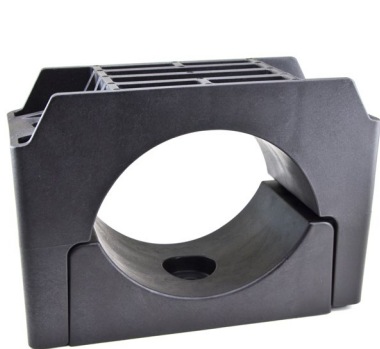


SPEZIFIKATIONEN KOZ KABELSCHELLEN STC 120-160

| | |
|------------------------|--|
| Verwendung: | Montage von ein- oder mehradrigen Niedrig- Mittel- und Hochspannungskabeln. |
| Maße: | Für Kabel mit Außendurchmessern von 120 bis 160 mm. |
| Material: | Schwarzes Polyamid (PA66), Glasfaser verstärkt, nicht vorher verwendeter. |
| Flammschutz: | UL94 V-0 und klassifizierungsnorm EN 45545-2: 2020 – Bahnanwendungen. Anforderungssatz R22,R23 / Gefährdungsstufe HL1,HL2. |
| Normen: | Entsprechend der internationalen Norm NEN-EN-IEC 61914:2021. |
| Temperatur: | Langfristige Verwendung -80°C bis +120°C. Kurzzeitig bis +220°C. |
| Vorteile: | Beständigkeit gegen Öl, Fette, Frost, Hitze, UV, Ozon, Salze, Feuchtigkeit, Säuren und aggressive Chemikalien. Keine Oxidation, Korrosion, Magnetismus oder Leitfähigkeit. Halogenfrei und keine scharfen Kanten. Lebenslange Garantie, einfache Installation und weltweite Verfügbarkeit. |
| Extra Vorteile: | Das zentrale Befestigungsloch in der Unterschale der STC Serie gibt mehrere Möglichkeiten für die Installation an Masten und Pfählen, sowie auf Beton und Schienen / Schienen. |



Drehmoment für das Montagematerial: 5 – 8 Nm.
(abhängig von den Vorschriften des Kabelherstellers)

Tests sind erfolgt durch KEMA, SGS, KU Leuven, UL und Schneider.

Alle genannten Produkte in diesem Katalog werden entsprechend der letzten EU Directive 2011/65&EU (RoHS) produziert und entsprechen allen gesetzlichen Verpflichtungen von REACH.

ABMESSUNGEN IN MILLIMETER

| Type | DØ | L | B | I | dØ | H1 | H2 | h | A | C | Kraft (N) |
|-----------------|---------|-----|----|-----|------|---------|----|----|----|------|-----------|
| KOZ STC 120-160 | 120-160 | 230 | 80 | 190 | 15,5 | 145-185 | 23 | 71 | 24 | 14,5 | 48.000 |