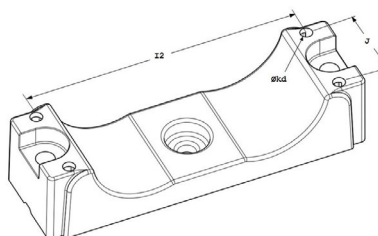
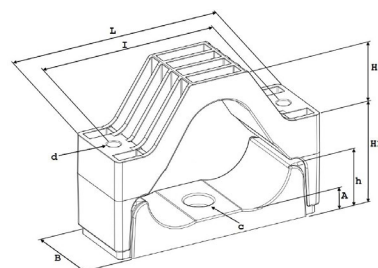


ESPECIFICACIONES DE LAS ABRAZADERAS PARA CABLES KOZ TRI 82-98

Aplicación:	Son adecuadas para la instalación de 3 cables unipolares y multipolares de baja, media y alta tensión en disposición unipolar.
Gama:	Son adecuadas para sujetar cables con un diámetro nominal exterior comprendido entre 82 mm y 98 mm.
Material:	Poliamida negra (PA66), fibra de vidrio reforzada, material no reciclado.
Es resistente al fuego:	UL94 V-0 y norma de clasificación EN 45545-2: 2020 – Applica ferroviarias. Conjunto de requisitos R22,R23 / Nivel de peligro HL1,HL2.
Pruebas:	Certificadas según la normativa internacional NEN-EN-IEC 61914:2021.
Temperatura:	Aplicación permanente desde -80°C a +120°C. Calentamiento breve hasta +220°C.
Ventajas:	Son resistentes a los aceites, a las grasas, al hielo, al calor, a los rayos ultravioleta, al ozono, a la sal, a la humedad, a los ácidos y a los químicos agresivos. No se oxidan ni son propensas a la corrosión, no son magnéticas ni conductoras. No contienen halógenos, no tienen ángulos agudos. Tienen garantía de por vida, son muy sencillas de instalar y están disponibles en todas las partes del mundo.
Opciones adicionales:	El orificio central para fijación en la parte inferior de la abrazadera KOZ TRI permite su aplicación en postes de madera o de hormigón, así como en carriles de montaje. Los 4 agujeros en la parte superior así como en la inferior de esta abrazadera permiten más opciones de sujeción a todo tipo de escaleras, bandejas (de cesta) y sistemas de apoyo sin necesidad de taladrar.



Esfuerzo de torsión inicial: 5 – 8 Nm.
(dependiendo de las especificaciones del fabricante del cable).

Han sido realizadas pruebas por KEMA, SGS, KU LEUVEN, UL y Schneider.

Todos los productos mostrados en este catálogo cumplen en su totalidad con la lista de las últimas Directivas de la Unión Europea 2011/65/EU (RoHS). En cumplimiento con todas las obligaciones legales REACH.

DIMENSIONES EN MILÍMETROS

Tipp	DØ	L	B	I	dØ	H1	H2	h	A	C	I2	J	kdØ	Esfuerzo (N)
KOZ TRI 82-98	3x82-98	282	100	234	16,5	125-160	79,5	69,5	26	16,5	222	69,15	10,5	52.900