

# BEFESTIGUNGSANLEITUNG KOZ SQ 25-35

## KONFIGURATION: MONTAGE IM MITTLEREN LOCH

**Empfohlenes Anzugsdrehmoment: 5-8 Nm.**

### Bestandteile der Kabelschelle:

2x Gewindestangen | 2x Unterlegscheiben | 6x Muttern | 1x Nutenstein und  
1x Sechskantschraube (Befestigung an der Schiene) 1x Kabelschelle

### Montagehinweise:

- Für eine sichere Montage die Kraft gleichmäßig verteilen.
- Kraft aufbringen, bis ein leichter Widerstand spürbar ist.

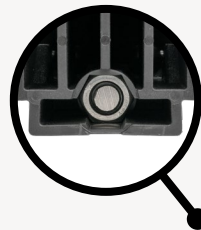
**1**

#### Gewindestangen-Konfiguration

Gewindestangen in die untere Hälfte einsetzen und mit den Muttern sichern.

Empfohlenes Anzugsdrehmoment: 5-8 Nm.

4x

**2**

#### C-Profil-/Schienenkonfiguration

Die untere Hälfte der Kabelschelle auf der Schiene anbringen und mit der Sechskantschraube sowie dem Nutenstein im mittleren Loch sichern.

Empfohlenes Anzugsdrehmoment: 5-8 Nm.

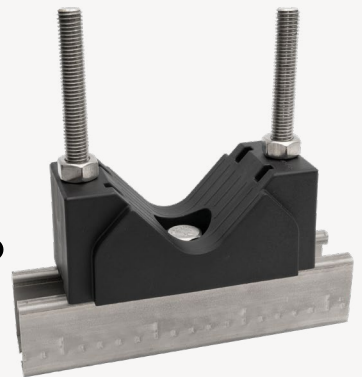
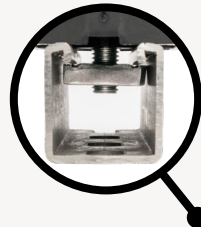
1x



1x



1x

**3**

#### Obere Hälfte

Kabel in untere Hälfte einlegen. Obere Hälfte auf die Kabel setzen und mit den Unterlegscheiben und Muttern befestigen.

Empfohlenes Anzugsdrehmoment: 5-8 Nm.

2x



2x

