

FIXING INSTRUCTIONS KOZ SQ 25-35

CONFIGURATION: SIDE HOLES (C-PROFILE / RAIL) INSTALLATION

Recommended torque moment: 5-8 Nm

Bestandteile der Kabelschelle:

2x Gewindestangen | 2x Unterlegscheiben | 4x Muttern | 2x Nutensteine | 1x Kabelschelle

Montagehinweise:

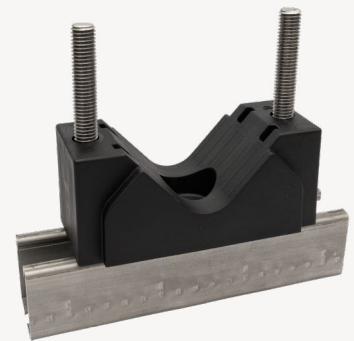
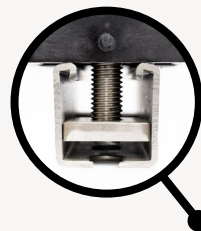
- Für eine sichere Montage die Kraft gleichmäßig verteilen.
- Kraft aufbringen, bis ein leichter Widerstand spürbar ist.

1

C-Profil-/Schienenkonfiguration

Untere Hälfte mit Nutensteinen und Gewindestangen an der Schiene befestigen.

2x

**2**

Kabel

Untere Hälfte der Kabelschelle mit zwei Muttern sichern und Kabel in die untere Hälfte einlegen.

Empfohlenes Anzugsdrehmoment: 5-8

2x

**3**

Obere Hälfte

Obere Hälfte auf die Kabel setzen und mit den Unterlegscheiben und Muttern befestigen.

Empfohlenes Anzugsdrehmoment: 5-8 Nm.

2x



2x

