

BEFESTIGUNGSANLEITUNG KOZ STC-SORTIMENT

KONFIGURATION: MONTAGE IM MITTLEREN LOCH

Empfohlenes Anzugsdrehmoment: 5-8 Nm.

Bestandteile der Kabelschelle:

2x Gewindestangen | 2x Unterlegscheiben | 6x Muttern | 1x Nutenstein und
1x Sechskantschraube (Befestigung an der Schiene) 1x Kabelschelle

Montagehinweise:

- Für eine sichere Montage die Kraft gleichmäßig verteilen.
- Kraft aufbringen, bis ein leichter Widerstand spürbar ist.

Kompatibel mit Kabelschellentypen der KOZ® STC-Serie:

STC 21-38 | STC 36-52 | STC 46-75 | STC 72-100 | STC 100-130 | STC 120-160

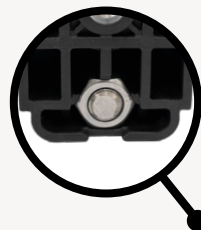
1

Gewindestangen-Konfiguration

Gewindestangen in die untere Hälfte einsetzen und mit den Muttern sichern.

Empfohlenes Anzugsdrehmoment: 5-8 Nm.

4x

**2**

C-Profil-/Schienenkonfiguration

Die untere Hälfte der Kabelschelle auf der Schiene anbringen und mit der Sechskantschraube sowie dem Nutenstein im mittleren Loch sichern.

Empfohlenes Anzugsdrehmoment: 5-8 Nm.

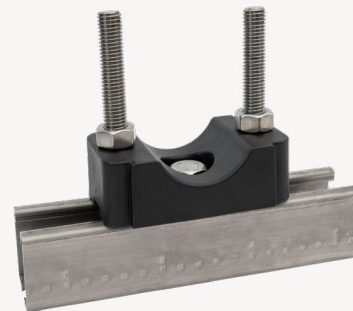
1x



1x



1x

**3**

Obere Hälfte

Kabel in untere Hälfte einlegen. Obere Hälfte auf die Kabel setzen und mit den Unterlegscheiben und Muttern befestigen.

Empfohlenes Anzugsdrehmoment: 5-8 Nm.

2x



2x

