

BEFESTIGUNGSANLEITUNG KOZ STC-SORTIMENT

KONFIGURATION: SEITENLÖCHER (C-PROFIL-/ SCHIENEN-)MONTAGE

Empfohlenes Anzugsdrehmoment: 5-8 Nm.

Bestandteile der Kabelschelle:

2x Gewindestangen | 2x Unterlegscheiben | 4x Muttern | 2x Nutensteine | 1x Kabelschelle

Montagehinweise:

- Für eine sichere Montage die Kraft gleichmäßig verteilen.
- Kraft aufbringen, bis ein leichter Widerstand spürbar ist.

Kompatibel mit Kabelschellentypen der KOZ® STC-Serie:

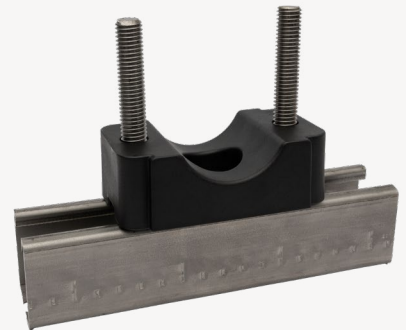
STC 21-38 | STC 36-52 | STC 46-75 | STC 72-100 | STC 100-130 | STC 120-160

1

C-Profil-/Schienenkonfiguration

Untere Hälfte mit Nutensteinen und Gewindestangen an der Schiene befestigen.

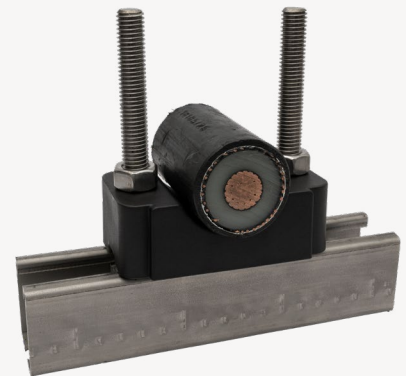
2x

**2**

Kabel

Untere Hälfte der Kabelschelle mit zwei Muttern sichern und Kabel in die untere Hälfte einlegen.
Empfohlenes Anzugsdrehmoment: 5-8 Nm.

2x

**3**

Obere Hälfte

Obere Hälfte auf die Kabel setzen und mit den Unterlegscheiben und Muttern befestigen.
Empfohlenes Anzugsdrehmoment: 5-8 Nm.

2x



2x

