

BEFESTIGUNGSANLEITUNG KOZ TRI-SORTIMENT

KONFIGURATION: SEITENLÖCHER (C-PROFIL-/ SCHIENEN-)MONTAGE

Empfohlenes Anzugsdrehmoment: 5-8 Nm.

Bestandteile der Kabelschelle:

2x Gewindestangen | 2x Unterlegscheiben | 4x Muttern | 2x Nutensteine | 1x Kabelschelle

Montagehinweise:

- Für eine sichere Montage die Kraft gleichmäßig verteilen.
- Kraft aufbringen, bis ein leichter Widerstand spürbar ist.

Kompatibel mit Kabelschellentypen der KOZ® TRI-Serie und KOZ® TRI-eco-Serie:

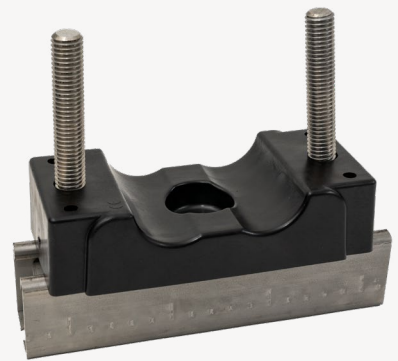
TRI 15-25 | TRI 25-40 | TRI 38-53 | TRI 53-66 | TRI 67-82 | TRI 82-98 | TRI 99-120 | TRI 121-145
TRI eco 24-35 | TRI eco 33-46 (11) | TRI eco 33-46 (13) | TRI eco 47-66 | TRI eco 67-82

1

C-Profil-/Schienenkonfiguration

Untere Hälfte mit Nutensteinen und Gewindestangen an der Schiene befestigen.

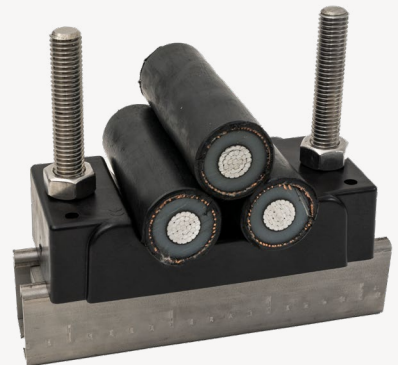
2x

**2**

Kabel

Untere Hälfte der Kabelschelle mit zwei Muttern sichern und Kabel in die untere Hälfte einlegen.
Empfohlenes Anzugsdrehmoment: 5-8 Nm.

2x

**3**

Obere Hälfte

Obere Hälfte auf die Kabel setzen und mit den Unterlegscheiben und Muttern befestigen.
Empfohlenes Anzugsdrehmoment: 5-8 Nm.

2x



2x

