

# BEFESTIGUNGSANLEITUNG KOZ UNI 3X 13-32 EINLAGIG

## KONFIGURATION: C-PROFIL-/SCHIENENMONTAGE

**Empfohlenes Anzugsdrehmoment: 5-8 Nm.**

### Bestandteile der Klemme:

2x Gewindestangen | 4x Unterlegscheiben | 4x Muttern | 2x Nutensteine | 2x Kabelschellen

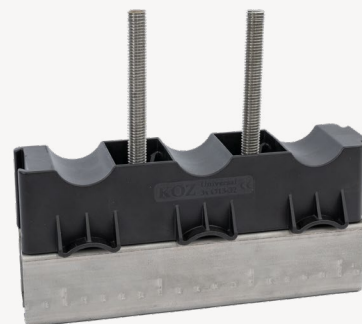
### Montagehinweise:

- Für eine sichere Montage die Kraft gleichmäßig verteilen.
- Kraft aufbringen, bis ein leichter Widerstand spürbar ist.

**1**

**C-Profil-/Schienenkonfiguration**  
Ersten Block der Kabelschelle mit Nutensteinen und Gewindestangen an der Schiene befestigen.

2x

**2**

**Erster Block**  
Ersten Block der Kabelschelle mit den Unterlegscheiben und Muttern sichern. Kabel in die Aussparungen des ersten Blocks einlegen. Empfohlenes Anzugsdrehmoment: 5-8 Nm.

2x



2x

**3**

**Zweiter Block**  
Zweiten Block auf die Kabel setzen und mit Unterlegscheiben und Muttern sichern. Empfohlenes Anzugsdrehmoment: 5-8 Nm.

2x



2x

