

BEFESTIGUNGSANLEITUNG KOZ UNI 3X 45-67 EINLAGIG

KONFIGURATION: SEITENLÖCHER-MONTAGE

Empfohlenes Anzugsdrehmoment: 5-8 Nm.

Bestandteile der Kabelschelle:

2x Gewindestangen | 6x Unterlegscheiben | 6x Muttern | 2x Kabelschellen

Montagehinweise:

- Für eine sichere Montage die Kraft gleichmäßig verteilen.
- Kraft aufbringen, bis ein leichter Widerstand spürbar ist.

1

Gewindestangen-Konfiguration

Gewindestangen in den ersten Block einsetzen und mit den Muttern und Unterlegscheiben sichern.

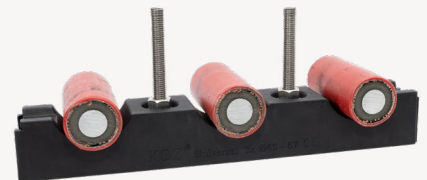
Empfohlenes Anzugsdrehmoment: 5-8 Nm.

**2**

Erster Block

Ersten Block der Kabelschelle mit den Unterlegscheiben und Muttern sichern. Kabel in die Aussparungen des ersten Blocks einlegen.

Empfohlenes Anzugsdrehmoment: 5-8 Nm.

**3**

Zweiter Block

Zweiten Block auf die Kabel setzen und mit Unterlegscheiben und Muttern sichern.

Empfohlenes Anzugsdrehmoment: 5-8 Nm.

