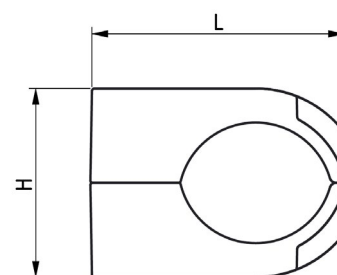
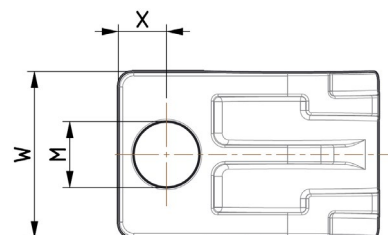


# SPEZIFIKATIONEN KOZ KABELSCHELLEN TYPE SFHC 18-23

<b>Maße:</b>	Für Kabel mit Außendurchmessern von 18 bis 23 mm.
<b>Material:</b>	Schwarzes Polyamid (PA66), Glasfaser verstärkt, nicht vorher verwendeter.
<b>Flammschutz:</b>	UL94 V-0 und klassifizierungsnorm EN 45545-2: 2020 – Bahnanwendungen. Anforderungssatz R22,R23 / Gefährdungsstufe HL1,HL2.
<b>Normen:</b>	Entsprechend der internationalen Norm NEN-EN-IEC 61914:2021.
<b>Temperatur:</b>	Langfristige Verwendung -80°C bis +85°C.
<b>Vorteile:</b>	Beständigkeit gegen Öl, Fette, Frost, Hitze, UV, Ozon, Salze, Feuchtigkeit, Säuren und aggressive Chemikalien. Keine Oxidation, Korrosion, Magnetismus oder Leitfähigkeit. Halogenfrei und keine scharfen Kanten. Lebenslange Garantie, einfache Installation und weltweite Verfügbarkeit.
<b>Extra Vorteile:</b>	Die SFHC-Klemme dient zum Anschließen kleiner Kabel, z. B. eines Erdungskabels, zur Montage mit unseren KOZ-Kabelklemme oder Standardkabelblock.



Drehmoment für das Montagematerial: 5 – 8 Nm.  
(abhängig von den Vorschriften des Kabelherstellers)

Tests sind erfolgt durch KEMA, SGS, KU Leuven, UL und Schneider.

Alle genannten Produkte in diesem Katalog werden entsprechend der letzten EU Directive 2011/65&EU (RoHS) produziert und entsprechen allen gesetzlichen Verpflichtungen von REACH.

## ABMESSUNGEN IN MILLIMETER

Type	DØ	M	L	H min.	H max.	W	X
KOZ SFHC 18-23-08	18-23	M8	45	33	38	36	10
KOZ SFHC 18-23-10	18-23	M10	45	33	38	36	10
KOZ SFHC 18-23-12	18-23	M12	45	33	38	36	10
KOZ SFHC 18-23-14	18-23	M14	45	33	38	36	10